



50 000 références en stock

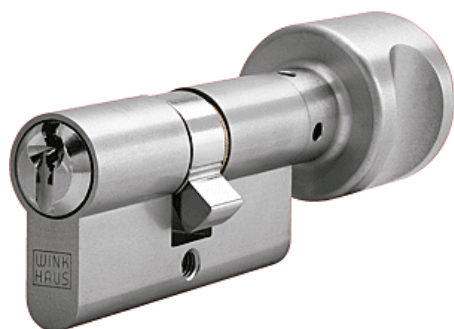


Livraison 24h



www.trenois.com

► Serrurerie et quincaillerie porte-fenêtre / Cylindre et clé / Cylindre mécanique / Cylindre à bouton /



**Groupe 6 cylindres à bouton nickelés OVS6,  
s'ouvrant par 6. LT 76 | WIN4140**

### CARACTERISTIQUES TECHNIQUES

Dimension cylindre (ext x int) (mm)	33 x 43 B
Présence d'un bouton	Oui
Matière	Laiton
Nombre de clés fournies	18
Type de panneton	Standard
Type de clé de cylindre	Clé paracentrique
Profil du cylindre	Européen
Type de cylindre	À bouton
Fonctionnalité	S'ouvrant
Aspect finition	Nickelé
Contenance	S'ouvrant par 6
Disponible sur organigramme	Non



### CARACTERISTIQUES PRODUIT

Code article Treno Decamps	WIN4140
Référence fabricant	OVS604N OVS 604 N
Présence d'un bouton	Oui
Marque	Winkhaus
Conditionnement	Pièce
Code douanier	Non renseigné
Prix catalogue	<b>424,67€ HT</b>