



50 000 références en stock

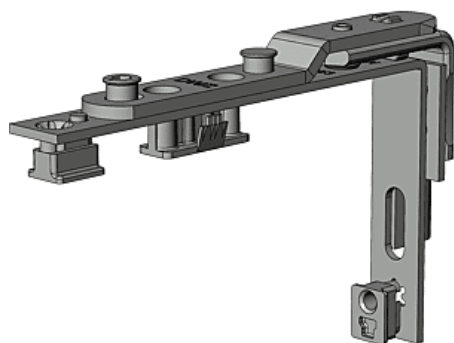


Livraison 24h



www.trenois.com

► Serrurerie et quincaillerie porte-fenêtre / Accessoires pour la fenêtre / Compas de porte et fenêtre /



**Faux compas DL.C.ET.20-13 | WIN35071**

### CARACTERISTIQUES TECHNIQUES

Matière	Acier galvanisé
Coloris	Argent
Type de menuiserie	Aluminium, bois, PVC, acier
Pour recouvrement de (en mm)	20
Modèle	DL.C.ET.20-13
Sens	DIN Droit
Jeu de (en mm)	12
Axe à (en mm)	13
Largeur fond de feuillure maximum (en mm)	1100
Charge maximum d'utilisation (en kg)	130
Type d'ouvrant	Ouverture à la française

### CARACTERISTIQUES PRODUIT

Code article Trenois Decamps	WIN35071
Référence fabricant	5063114 5063114
Marque	Winkhaus
Conditionnement	Pièce
Code douanier	Non renseigné

► [Voir la fiche technique](#)