



50 000 références en stock

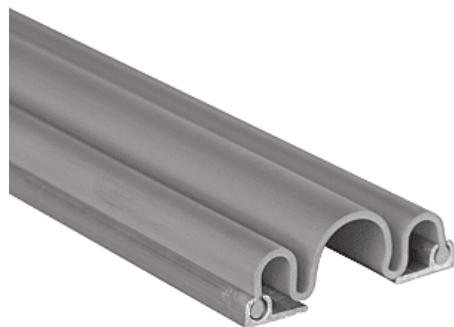


Livraison 24h



www.trenois.com

► Serrurerie et quincaillerie porte-fenêtre / Accessoires pour la porte / Joint anti-pince-doigt ou de battement /



Joint anti-pince doigt Garomin n°2 (Ancien Modèle) | WAT0635



CARACTERISTIQUES TECHNIQUES

Livré(e) avec	Rails et vis
Matière	SEBS
Utilisation	Intérieure et extérieure
Coloris	Gris
Classement feu	S1
Spécificité	Pour porte bois.
Modèle	N°2
Norme jouet NF EN 12149	Oui
Longueur (en m)	1,400
Adapté aux PMR (Personnes à Mobilité Réduite)	Oui
Traitement anti-bactérien	Oui
Pour ouverture de vantail (en °)	90, 180
Largeur (en mm)	70

CARACTERISTIQUES PRODUIT

Code article Trenois Decamps	WAT0635
Référence fabricant	606042G 606042G
Marque	Wattelez
Conditionnement	Pièce
Code douanier	Non renseigné

► [Voir la fiche technique](#)