



50 000 références en stock

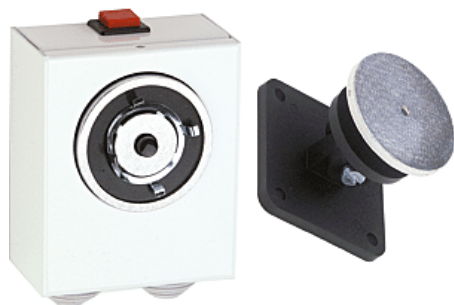


Livraison 24h



www.trenois.com

► Contrôle d'accès et domotique / Verrouillage électrique / Ventouse et bandeau ventouse / Ventouse /



TEC AUTOMATISMES

Ventouse électromagnétique contact de position V7R1 | VEL0021

LE



Boutons de decondamnation inclus et câblé sur la ventouse, ejecteur anti-rémanence intégré, muni de passe fil et plot magnétique orientable.

CARACTERISTIQUES TECHNIQUES

Indice de protection (IP)	IP 42
Coloris	Blanc
Norme NF S61-937	Oui, en 48 VCC
Type de fonctionnement	À rupture
Longueur de la contreplaque (en mm)	60
Épaisseur de la contreplaque (en mm)	51
Contact de position	Oui
Type de montage	Mural ou sur support.
Largeur de la contreplaque (en mm)	60
Type de tension	Monophasé
Tension d'alimentation (en V)	48
Matière	Métal
Utilisation	Maintient les portes ouvertes tant que la ssi ne coupe pas le courant.
Code couleur	RAL 9010
Spécificité	Pour raccordement à une centrale SSI.
Modèle	V7R1
Type de pose	En applique
Composition	Ventouse et contre-plaque.
Résistance (en kg)	50
Largeur de l'aimant (en mm)	70
Longueur de l'aimant (en mm)	85
Épaisseur de l'aimant (en mm)	45

► [Voir la fiche technique](#)



50 000 références en stock



Livraison 24h



www.trenois.com

Nature du courant	VCC
CARACTERISTIQUES PRODUIT	
Code article Trenoïs Decamps	VEL0021
Référence fabricant	V7R11481210 V7R11481210
Marque	TEC Automatismes
Conditionnement	Pièce
Code douanier	Non renseigné