

► Contrôle d'accès et domotique / Verrouillage électrique / Ventouse et bandeau ventouse / Ventouse /



## Ventouse EMM60038C | TTR014

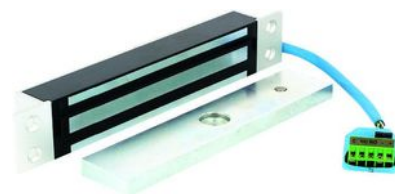


Montage affleurant ou classique. Anti-rémanence mécanique.



### CARACTERISTIQUES TECHNIQUES

Longueur de la contreplaque (mm)	180
Type de montage	Avec vérin ou ailettes de fixation.
Consommation électrique (en mA)	480 mA en 12 VCC / 240 mA en 24 VCC
Largeur de la contreplaque (en mm)	38
Résistance (kg)	300
Largeur de l'aimant (en mm)	38
Longueur de l'aimant (en mm)	227
Épaisseur de l'aimant (en mm)	26
Tension d'alimentation (V)	12, 24
Norme NF S61-937	Oui
Contact de position	Oui
Type de pose	À encastrer
Épaisseur de la contreplaque (en mm)	11
Indice de protection (IP)	IP 54
Composition	Ventouse, contre-plaque et visserie.
Température d'utilisation maximale (en °C)	55
Température d'utilisation minimale (en °C)	-15
Modèle	EMM60038C
Spécificité	Tension ajustable par cavalier.
Type de fonctionnement	À rupture
Utilisation	Verrouillage de porte, compatible bois/alu/PVC/issues de secours.
Nature du courant	VCC



► [Voir la fiche technique](#)

Texte associé à la norme NF S61-937

En 24 VCC

**CARACTERISTIQUES PRODUIT**

Code article Trenois Decamps

TTR014

Référence fabricant

EMM60038C  
BVM338N-SSSP

Marque

Izyx

Conditionnement

Pièce

Code douanier

Non renseigné

**Prix catalogue****89,99€ HT**