

## Joint thermo-gonflant coupe-feu Tramifeu | TRA066



Ne coule pas, ne colle pas, imputrescible, bonne résistance aux UV.

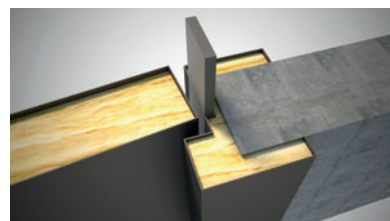


### CARACTERISTIQUES TECHNIQUES

Classement feu	M1
Coloris	Gris
Matière	Élastomère synthétique
Utilisation	<p>Au contact de la chaleur, il gonfle et se transforme en une masse réfractaire obstruant ainsi la cavité où il est placé. Il renforce considérablement la résistance des éléments coupe-feu et pare-flamme.</p> <p>Il assure une résistance au feu par intumescence : Feuillure des blocs portes coupe-feu, Assemblage des cloisons amovibles ou non, Pose des vitrages coupe-feu, Peut-être peint ou verni.</p>
Longueur (en m)	6,000
Épaisseur (en mm)	2
Largeur (en mm)	15
Type de pose	À coller, À coller, À visser
Fabrication française	Oui
Émissions COV dans l'air intérieur	A+

### CARACTERISTIQUES PRODUIT

Code article Trenois Decamps	TRA066
Référence fabricant	2878550000 2878550000
Marque	Tramico
Conditionnement	Rouleau - 6 mètres   carton - 216 mètres
Code douanier	Non renseigné





50 000 références en stock



Livraison 24h



[www.trenois.com](http://www.trenois.com)