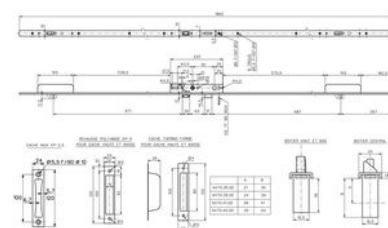


**Serrure à encastrer multipoints 6470.0D | STE0701****CARACTERISTIQUES TECHNIQUES**

Entraxe (mm)	92
Largeur de la tête (en mm)	24
Longueur de la tête (en mm)	1860
Épaisseur de la tête (en mm)	6
Forme de la tête	U
Nombre de points	3
Largeur des coffres auxiliaires (en mm)	36
Hauteur des coffres auxiliaires (en mm)	150
Épaisseur coffres auxiliaires (en mm)	16,5
Gâches haute et basse incluses	Oui
Sens	Réversible
Carré (en mm)	8
Matière du coffre	Acier galvanisé
Matière de la tête	Inox
Marquage NF	Oui
Norme EN1670	Oui
Type de pêne du coffre central	Pêne dormant, Pêne demi-tour
Axe à (en mm)	30
Hauteur cote D fixe (en mm)	1035
Point(s) de fermeture	Latéraux
Gâche centrale incluse	Non
Largeur du coffre (en mm)	45





50 000 références en stock



Livraison 24h



www.trenois.com

Modèle	6470
Spécificité	Verrouillage en 1 tour de clé. Mécanisme à engrenages. Pêne basculant court de 17,5 mm.
Type de pêne	Pêne demi-tour, Pêne dormant, 2 basculants
Épaisseur du coffre (en mm)	16,5
Type de serrure	À encastrer

CARACTERISTIQUES PRODUIT

Code article Trenois Decamps	STE0701
Référence fabricant	6470.45.0D 6470.45.0D
Marque	Stremler
Conditionnement	Pièce colis - 5 pièces
Code douanier	Non renseigné
Prix catalogue	383,68€ HT