



50 000 références en stock



Livraison 24h



www.trenois.com

► Serrurerie et quincaillerie porte-fenêtre / Serrure et verrou / Serrure / Serrure à encastrer multipoints /



## Serrure à encastrer multipoints 6570.4D | STE0666

LE

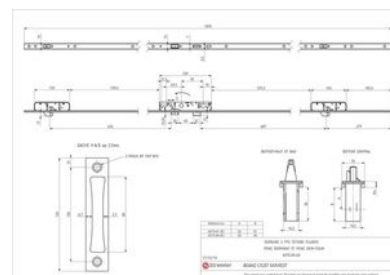


A tête isolée afin d'éviter les pertes de chaleur en hiver.



### CARACTERISTIQUES TECHNIQUES

|   |  |
|---|--|
| Entraxe (mm)                            | 92   |
| Largeur de la tête (en mm)              | 24   |
| Longueur de la tête (en mm)             | 1860   |
| Épaisseur de la tête (en mm)            | 6  |
| Forme de la tête                        | U  |
| Type de verrouillage                    | À relevage   |
| Nombre de points                        | 3  |
| Spécificité                             | Verrouillage en 1 tour de clé. Pêne central avec protection anti-sciage. Pêne basculant court de 17,5 mm. Attention : serrure sans rappel du pêne ½ tour à la clé. |
| Largeur des coffres auxiliaires (en mm) | 36   |
| Hauteur des coffres auxiliaires (en mm) | 150  |
| Épaisseur coffres auxiliaires (en mm)   | 16,5   |
| Gâches haute et basse incluses          | Oui  |
| Sens                                    | Réversible   |
| Carré (en mm)                           | 8  |
| Matière du coffre                       | Acier galvanisé  |
| Matière de la tête                      | Inox   |
| Marquage NF                             | Oui  |
| Norme EN1670                            | Oui  |
| Type de pêne du coffre central          | Pêne dormant, Pêne demi-tour   |
| Axe à (en mm)                           | 30   |
| Hauteur cote D fixe (en mm)             | 1035   |





50 000 références en stock



Livraison 24h



[www.trenois.com](http://www.trenois.com)

|                             |  |
|-----------------------------|--|
| Point(s) de fermeture       | Latéraux                                   |
| Gâche centrale incluse      | Non  |
| Largeur du coffre (en mm)   | 45   |
| Modèle                      | 6570                                       |
| Type de pêne                | Pêne demi-tour, Pêne dormant, 2 basculants |
| Épaisseur du coffre (en mm) | 16,5                                       |
| Type de serrure             | À encastrer                                |

#### CARACTERISTIQUES PRODUIT

|                              |                          |
|------------------------------|--------------------------|
| Code article Trenois Decamps | STE0666                  |
| Référence fabricant          | 6570.45.4D<br>6570.45.4D |
| Marque                       | Stremler                 |
| Conditionnement              | Pièce                    |
| Code douanier                | Non renseigné            |
| <b>Prix catalogue</b>        | <b>457,92€ HT</b>        |