



50 000 références en stock



Livraison 24h



www.trenois.com

► Serrurerie et quincaillerie porte-fenêtre / Serrure et verrou / Serrure / Serrure à encastrer multipoints /



## Serrure à encastrer multipoints 6570.4D | STE0666

LE

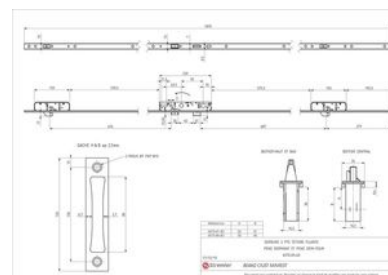


A tête isolée afin d'éviter les pertes de chaleur en hiver.



### CARACTERISTIQUES TECHNIQUES

Entraxe (mm)	92
Largeur de la tête (en mm)	24
Longueur de la tête (en mm)	1860
Épaisseur de la tête (en mm)	6
Forme de la tête	U
Type de verrouillage	À relevage
Nombre de points	3
Spécificité	Verrouillage en 1 tour de clé. Pêne central avec protection anti-sciage. Pêne basculant court de 17,5 mm. Attention : serrure sans rappel du pêne ½ tour à la clé.
Largeur des coffres auxiliaires (en mm)	36
Hauteur des coffres auxiliaires (en mm)	150
Épaisseur coffres auxiliaires (en mm)	16,5
Gâches haute et basse incluses	Oui
Sens	Réversible
Carré (en mm)	8
Matière du coffre	Acier galvanisé
Matière de la tête	Inox
Marquage NF	Oui
Norme EN1670	Oui
Type de pêne du coffre central	Pêne dormant, Pêne demi-tour
Axe à (en mm)	30
Hauteur cote D fixe (en mm)	1035





50 000 références en stock



Livraison 24h



[www.trenois.com](http://www.trenois.com)

Point(s) de fermeture	Latéraux
Gâche centrale incluse	Non
Largeur du coffre (en mm)	45
Modèle	6570
Type de pêne	Pêne demi-tour, Pêne dormant, 2 basculants
Épaisseur du coffre (en mm)	16,5
Type de serrure	À encastrer

#### CARACTERISTIQUES PRODUIT

Code article Trenois Decamps	STE0666
Référence fabricant	6570.45.4D 6570.45.4D
Marque	Stremler
Conditionnement	Pièce
Code douanier	Non renseigné