

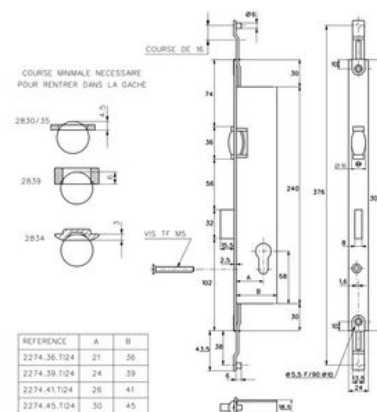


Serrure à encastrer multipoints 2274 T24 | STE06445



CARACTERISTIQUES TECHNIQUES

Entraxe (mm)	92
Hauteur du coffre (mm)	240
Largeur du coffre (mm)	41
Épaisseur du coffre (mm)	18,5
Largeur de la têtière (mm)	24
Longueur de la têtière (mm)	300
Épaisseur de la têtière (mm)	2,5
Forme de la têtière	Plate
Nombre de points	3
Type de pêne	Pêne à rouleau, Pêne dormant
Course (mm)	16
Sens	Réversible
Matière du coffre	Acier galvanisé
Matière de la têtière	Inox
Marquage NF	Oui
Norme EN12209	Oui
Axe à (mm)	26
Point(s) de fermeture	Haut et bas
Type de tringle	Plates
Gâche incluse	Non
Modèle	2274
Spécificité	Départs intégrés des tringles sous têtière, rouleau nylon réglable de 7 à 19 mm.



Verrouillage en 2 tours de clé. Mécanisme à engrenages.

Articles associés	Embouts de tringle STE081 .
Tringle(s) correspondante(s)	GIE0735
Type de serrure	À encastrer
Fonction	Clé I

CARACTERISTIQUES PRODUIT

Code article Trenois Decamps	STE06445
Référence fabricant	2274.41.TI24 2274.41.TI24
Marque	Stremler
Conditionnement	Pièce
Code douanier	Non renseigné
Prix catalogue	337,28€ HT