

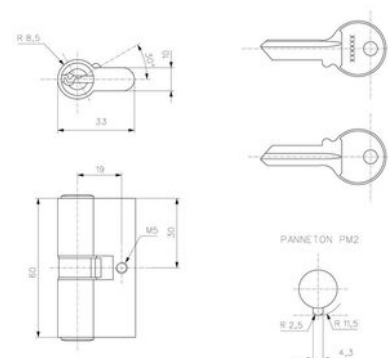
► Serrurerie et quincaillerie porte-fenêtre / Cylindre et clé / Cylindre mécanique /



Cylindre 4391 | STE042

CARACTERISTIQUES TECHNIQUES

| | |
|-------------------------------------|--------------------------------------------------------------------------------------------------------------------|
| Matière | Laiton |
| Niveau de sécurité | Standard |
| Type de panneton | Réduit (PM2) : 11,4 mm |
| Type de clé de cylindre | Clé paracentrique |
| Clé supplémentaire | VAC20980 |
| Dimension cylindre (ext x int) (mm) | 30 x 30 |
| Profil du cylindre | Européen |
| Type de cylindre | Double entrée |
| Fonctionnalité | Varié |
| Aspect finition | Nickelé |
| Nombre de clés fournies | 3 |
| Panneton orientable | Non |
| Spécificité | Pour une serrure 1 point d'une largeur de coffre 21 mm ou de 28 mm, il faut utiliser un cylindre à panneton court. |
| Articles associés | Pour coffre DYM208, DYM210, DYM220, DYM223, DYM260 et STE043 et STE044 . |
| Disponible sur organigramme | Non |



CARACTERISTIQUES PRODUIT

| | |
|------------------------------|----------------------------|
| Code article Trenois Decamps | STE042 |
| Référence fabricant | 4391.00.0PC 4391.00.0PC |
| Marque | Stremler |
| Conditionnement | Pièce |
| Code douanier | Non renseigné |