



50 000 références en stock



Livraison 24h



www.trenois.com

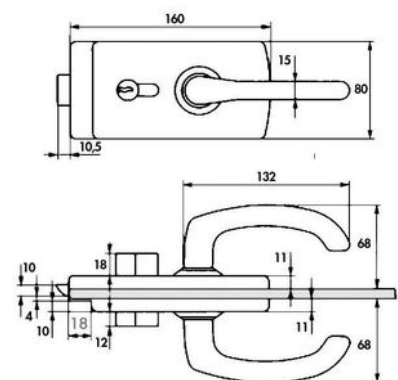
► Serrurerie et quincaillerie porte-fenêtre / Serrure et verrou / Serrure / Serrure en applique monopoint /



Serrure en applique monopoint n° 4360 | STE024

CARACTERISTIQUES TECHNIQUES

Sens	Réversible
Coloris du coffre	Chromé mat
Type de clé	Clé plate
Cylindre inclus	Oui
Modèle	Lagune 4360.31
Spécificité	Montage sur encoche 64A. Le mécanisme déporté permet un contact de la porte en fond de feuillure et assure la continuité du joint au niveau de la serrure.
Type de pêne	Pêne demi-tour
Rappel du demi-tour à la clé	Oui
Livré(e) avec	3 clés.
Gâche incluse	Oui
Épaisseur du coffre (en mm)	30
Largeur du coffre (en mm)	160
Hauteur du coffre (en mm)	80
Fonction	Cylindre européen
Épaisseur du vitrage (en mm)	8
Matière du coffre	Acier
Hauteur de la gâche (en mm)	97
Épaisseur de la gâche (en mm)	32
Application	Pour porte en verre.
Usage	Intérieur
Nombre de points	Oui
Type de serrure	En applique



CARACTERISTIQUES PRODUIT

Code article Trenois Decamps STE024



50 000 références en stock



Livraison 24h



www.trenois.com

Référence fabricant 4360.31.0
4360.31.0

Marque	Stremler
--------	----------

Conditionnement	Pièce
-----------------	-------

Code douanier	Non renseigné
---------------	---------------

Prix catalogue	317,27€ HT
----------------	------------