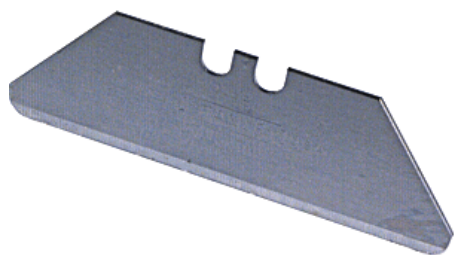


► Outillage à main / Outil de finition / lame et molette de rechange /

STANLEY**Lame trapèze 1992 | STA206****CARACTERISTIQUES TECHNIQUES**

Articles associés	Pour cutter de sécurité STA201 .
Forme de la lame	Trapèze arrondi
Contenance	10 pcs
Longueur (mm)	62

CARACTERISTIQUES PRODUIT

Code article Trenois Decamps	STA206
Référence fabricant	2-11-987 2-11-987
Marque	Stanley
Conditionnement	Pièce
Code douanier	Non renseigné
Prix catalogue	13,28€ HT