



50 000 références en stock

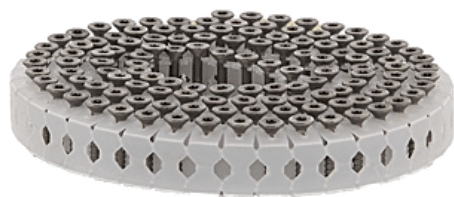


Livraison 24h



www.trenois.com

► Consommables de chantier / Vis et chevilles / Clou et pointe /



Clous rouleau en bande plastique galvanisés dévissables | SPI10595

CARACTERISTIQUES TECHNIQUES

Forme de la tête	Plate
Longueur (en mm)	35
Application	Pour les toitures métallique
Contenance	1 000 pcs
Diamètre (en mm)	2,50
Articles associés	Cloueur IM45 GN
Finition	Galvanisé
Matière	Acier

CARACTERISTIQUES PRODUIT

Code article Treno Decamps	SPI10595
Référence fabricant	142205 142205
Marque	Spit
Conditionnement	Boite
Code douanier	Non renseigné

