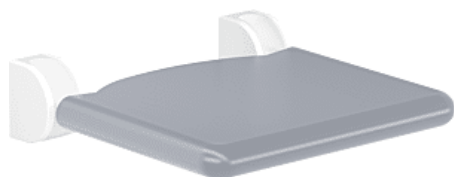


NORMBAU**Siège de douche rabattable Eco Care | NOR600****CARACTERISTIQUES TECHNIQUES**

Adapté aux PMR (Personnes à Mobilité Réduite)	Oui
Profondeur (mm)	410
Largeur (mm)	410
Capacité de charge (kg)	175
Modèle	Eco Care
Spécificité	Système de freinage réglable. En position relevée, le siège est maintenu à une saillie de 80 mm. Fixation invisible
Coloris	Gris clair, Blanc
Matière	Nylon, noyau continu en acier, assise en polyuréthane.
Livré(e) sans	Kit de fixation

CARACTERISTIQUES PRODUIT

Code article Trenois Decamps	NOR600
Référence fabricant	0844011019 0844011019
Marque	Normbau
Conditionnement	Pièce
Code douanier	Non renseigné