



50 000 références en stock

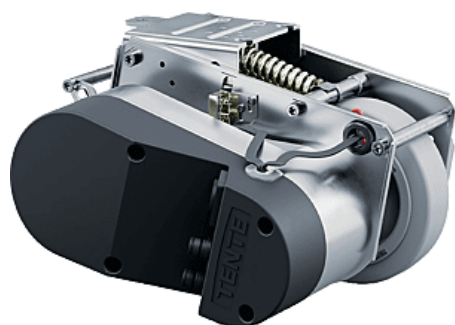


Livraison 24h



www.trenois.com

► Manutention, levage et rangement atelier / Roue et roulette / Roulette /



TENTE

Roulette motorisée E-Drive Optima | MNU149

LE



Suppression des efforts «tirer-pousser». Réduction des risques de TMS (Troubles musculosquelettiques) et des arrêts maladie qui en découlent. Augmentation de la productivité

CARACTERISTIQUES TECHNIQUES

Matière du bandage	Caoutchouc élastique
Diamètre de la roue (en mm)	125
Type d'alimentation	Sur batterie
Largeur (en mm)	218
Hauteur (en mm)	140
Type de batterie	Li-Ion
Capacité de la batterie (Ah)	11,6
Poids (en kg)	7,250
Longueur (en mm)	275,50
Force de poussée maximum (en N)	250
Résistance à la température maximum (en °C)	50
Résistance à la température minimum (en °C)	-20
Livr(e) avec	1 jeu de poignées, 1 kit de fixation des poignées, 1 câble d'alimentation, 1 chargeur de batterie, 1 batterie, 1 support de batterie.
Force (en N)	400
Spécificité	Hauteur d'installation: 170 mm. Vitesse réglable: 1-6 Km/h. Déverrouillage d'urgence mécanique

► [Voir la fiche technique](#)

CARACTERISTIQUES PRODUIT

Code article Treno Decamps	MNU149
Référence fabricant	0096326700 0096326700
Marque	Tente
Conditionnement	Pièce
Code douanier	Non renseigné
Prix catalogue	9 000,00€ HT