



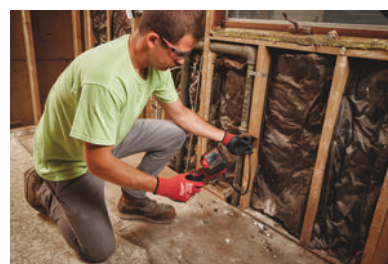
## Micro caméra d'inspection 360IC32 | MIW020

### CARACTERISTIQUES TECHNIQUES

|                                  |   |
|----------------------------------|---|
| Support de stockage              | Carte micro-SD  |
| Livré(e) avec                    | 1 carte micro SD de 32 Go, crochet, aimant, miroir et boule de plomberie. |
| Type de batterie                 | Li-Ion  |
| Tension d'alimentation (en V)    | 12  |
| Résolution                       | 720 pixels  |
| Type d'écran                     | Ecran LCD 4.3"  |
| Indice de protection (IP)        | IP 67   |
| Chargeur inclus                  | Non   |
| Type d'alimentation              | Sur batterie  |
| Diamètre de la caméra (en mm)    | 10  |
| Nombre de batterie(s) incluse(s) | Aucune  |
| Format                           | Coffret de transport  |
| Modèle                           | M12 360IC32-0C  |
| Utilisation                      | Pour inspecter les endroits difficiles d'accès et restreint.              |
| Longueur du câble (en m)         | 3   |
| Éligible au leasing              | Oui   |

### CARACTERISTIQUES PRODUIT

|                            |                          |
|----------------------------|--------------------------|
| Code article Treno Decamps | MIW020                   |
| Référence fabricant        | 4933480741<br>4933480741 |
| Marque                     | Milwaukee                |
| Conditionnement            | Pièce                    |
| Code douanier              | Non renseigné            |



► [Voir la fiche technique](#)