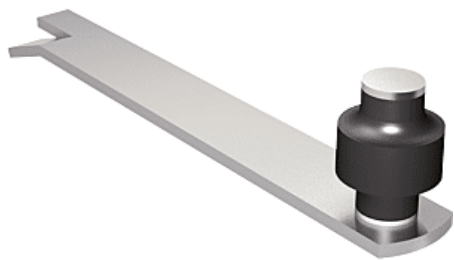


[► Porte battante et coulissante](#) / [Porte coulissante](#) / [Guide de porte](#) /

Guide de porte à olive sur platine | MAT207

FABRIQUÉ
EN FRANCE

CARACTERISTIQUES TECHNIQUES

Diamètre de l'olive (mm)	45
Fabrication française	Oui
Nombre d'olives	Oui
Matière de l'olive	Zytel
Matière du support	Acier
Type de fixation	À sceller
Hauteur du support (en mm)	6
Largeur du support (en mm)	40
Longueur du support (en mm)	292

CARACTERISTIQUES PRODUIT

Code article Trenois Decamps	MAT207
Référence fabricant	1091 1091
Marque	Mantion
Conditionnement	Pièce
Code douanier	Non renseigné
Prix catalogue	39,71€ HT

[► Voir la fiche technique](#)