



50 000 références en stock

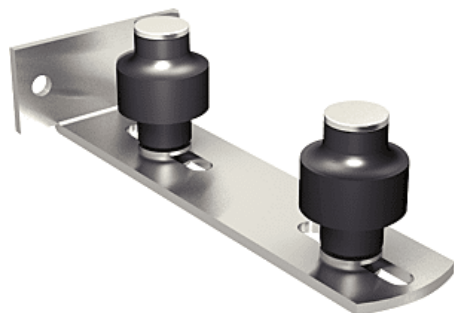


Livraison 24h



www.trenois.com

► Porte battante et coulissante / Porte coulissante / Guide de porte /



FABRIQUÉ
EN FRANCE



Guide de porte à double olive sur platine | MAT171

► [Voir la fiche technique](#)

CARACTERISTIQUES TECHNIQUES

Diamètre de l'olive (en mm)	45
Fabrication française	Oui
Nombre d'olives	2
Distance réglable entre les olives	Oui
Matière de l'olive	Zytel
Matière du support	Acier
Type de fixation	À visser
Hauteur du support (en mm)	40
Largeur du support (en mm)	90
Longueur du support (en mm)	210
Épaisseur maximum du vantail (en mm)	213
Épaisseur minimum du vantail (en mm)	23

CARACTERISTIQUES PRODUIT

Code article Trenois Decamps	MAT171
Référence fabricant	1092V 1092V
Marque	Mantion
Conditionnement	Pièce carton - 6 pièces
Code douanier	Non renseigné
Prix catalogue	50,54€ HT