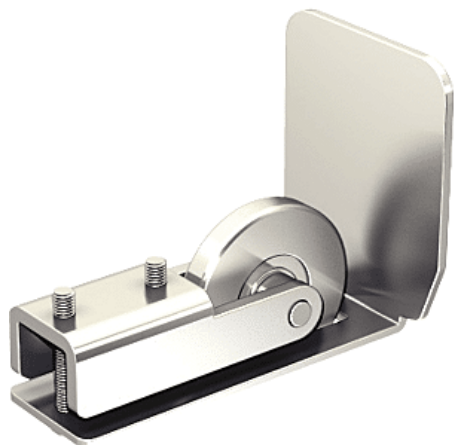


► Quincaillerie pour l'extérieur / Pour le volet / Volet roulant / Support pour rail /

FABRIQUÉ
EN FRANCE**Support d'extrémité à galet pour rail | MAT1701****CARACTERISTIQUES TECHNIQUES**

| | |
|-----------------------|---|
| Articles associés | Pour rail MAT1000 |
| Fabrication française | Oui |
| Norme EN1527-100 | Oui |
| Vis incluse | Oui |
| Perforé | Oui |
| Matière | Acier |
| Spécificité | En position ouverte ou fermée ce galet d'appui supprimera le fléchissement du portail et soulagera largement la charge des roulettes. |
| Hauteur totale (mm) | 79 |
| Longueur (mm) | 151,50 |
| Largeur (mm) | 80 |

► [Voir la fiche technique](#)**CARACTERISTIQUES PRODUIT**

| | |
|------------------------------|-------------------|
| Code article Trenois Decamps | MAT1701 |
| Référence fabricant | 1061G 1061G |
| Marque | Mantion |
| Conditionnement | Pièce |
| Code douanier | Non renseigné |
| Prix catalogue | 124,53€ HT |