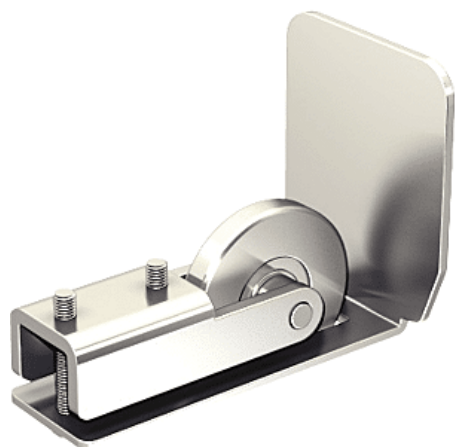


► Quincaillerie pour l'extérieur / Pour le volet / Volet roulant / Support pour rail /

FABRIQUÉ  
EN FRANCE**Support d'extrémité à galet pour rail | MAT1701****CARACTERISTIQUES TECHNIQUES**

Articles associés	Pour rail <b>MAT1000</b>
Fabrication française	Oui
Norme EN1527-100	Oui
Vis incluse	Oui
Perforé	Oui
Matière	Acier
Spécificité	En position ouverte ou fermée ce galet d'appui supprimera le fléchissement du portail et soulagera largement la charge des roulettes.
Hauteur totale (mm)	79
Longueur (mm)	151,50
Largeur (mm)	80

► [Voir la fiche technique](#)**CARACTERISTIQUES PRODUIT**

Code article Trenois Decamps	MAT1701
Référence fabricant	1061G 1061G
Marque	Mantion
Conditionnement	Pièce
Code douanier	Non renseigné