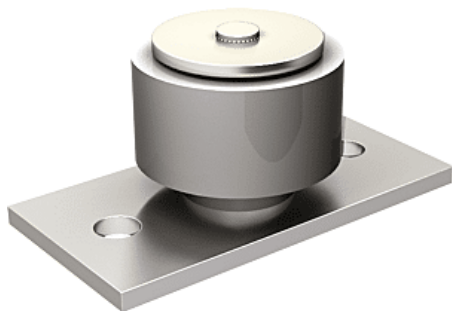


► Porte battante et coulissante / Porte coulissante / Guide de porte /



Guide de porte supérieur à olive montée sur cage à rouleaux | MAT169



FABRIQUÉ
EN FRANCE

CARACTERISTIQUES TECHNIQUES

Diamètre de l'olive (mm)	50
Fabrication française	Oui
Nombre d'olives	Oui
Matière de l'olive	Nylon
Matière du support	Acier
Largeur du support (en mm)	50
Finition du support	Zinguée
Longueur du support (en mm)	100
Type de fixation	À visser
Utilisation	Pour rail en U 50 x 60 mm.

► [Voir la fiche technique](#)

CARACTERISTIQUES PRODUIT

Code article Trenois Decamps	MAT169
Référence fabricant	1059 1059
Marque	Mantion
Conditionnement	Pièce carton - 5 pièces
Code douanier	Non renseigné
Prix catalogue	46,29€ HT