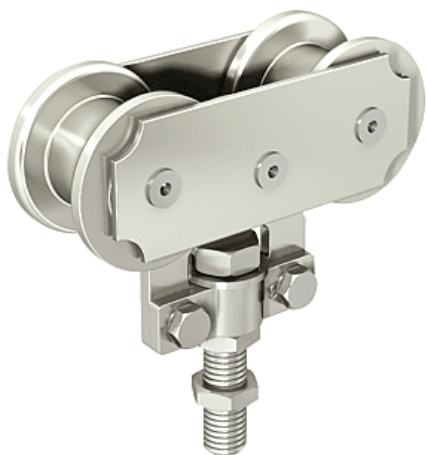


► Porte battante et coulissante / Porte coulissante / Monture et chariot coulissant /



Roulette à galet sur monture | MAT114

GARANTIE
20
ANS

FABRIQUÉ
EN FRANCE



CARACTERISTIQUES TECHNIQUES

| | |
|-------------------------------|-------------|
| Garantie | 20 ans |
| Diamètre du galet (mm) | 55 |
| Nombre de galets | 2 |
| Norme EN1527-100 | Oui |
| Fabrication française | Oui |
| Longueur (mm) | 137 |
| Poids maximum du vantail (kg) | 300 |
| Matière du galet | Acier |
| Type de pose | Sur chant |
| Type de fixation | À boulonner |
| Hauteur (mm) | 144 |
| Type de monture | Fixe |

► [Voir la fiche technique](#)

CARACTERISTIQUES PRODUIT

| | |
|------------------------------|---|
| Code article Trenois Decamps | MAT114 |
| Référence fabricant | 0265 0265 |
| Marque | Mantion |
| Conditionnement | Pièce boîte - 2 pièces carton - 20 pièces |
| Code douanier | Non renseigné |
| Prix catalogue | 76,81€ HT |