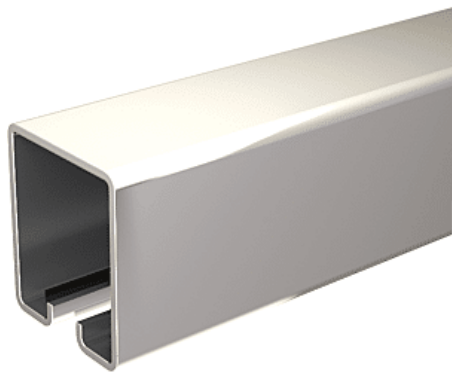


► Quincaillerie pour l'extérieur / Pour le volet / Volet roulant / Rail /



Rail haut 5040/300 | MAT0700

Poids par monture : 60 kg maximum

CARACTERISTIQUES TECHNIQUES

Longueur (mm)	3000
Largeur (mm)	40
Type de fixation	À visser
Hauteur (mm)	50
Épaisseur (mm)	2
Ouverture (en mm)	11
Matière	Acier galvanisé
Pré-percé	Non

CARACTERISTIQUES PRODUIT

Code article Trenois Decamps	MAT0700
Référence fabricant	5040/300 5040/300
Marque	Mantion
Conditionnement	Longueur - 3 mètres
Code douanier	Non renseigné

[► Voir la fiche technique](#)