



50 000 références en stock

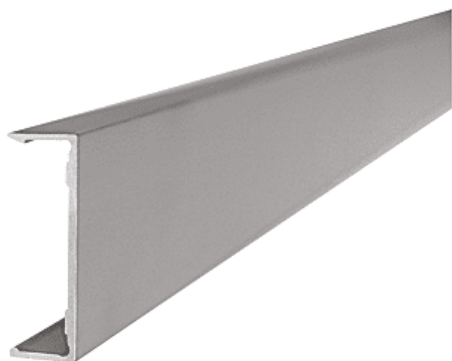


Livraison 24h



www.trenois.com

► Porte battante et coulissante / Porte coulissante / Cache rail /



Cache rail Cube | LOU1896

CARACTERISTIQUES TECHNIQUES

| | |
|-----------------|-----------------------|
| Longueur (en m) | 3,000 |
| Aspect finition | Anodisé |
| Hauteur (en mm) | 33,50 |
| Adapté(e) pour | Coulissant Cube verre |
| Matière | Aluminium |

CARACTERISTIQUES PRODUIT

| | |
|----------------------------|----------------------------|
| Code article Treno Decamps | LOU1896 |
| Référence fabricant | AK1.918.300 AK1.918.300 |
| Marque | Rob |
| Conditionnement | Pièce |
| Code douanier | Non renseigné |
| Prix catalogue | 56,23€ HT |

► [Voir la fiche technique](#)