



50 000 références en stock

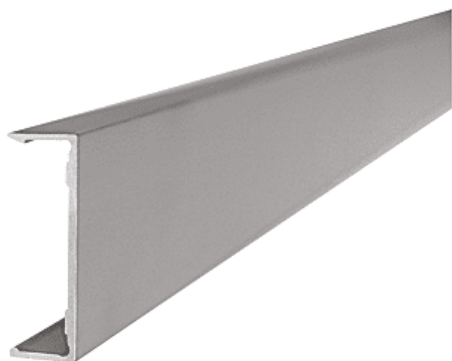


Livraison 24h



www.trenois.com

► Porte battante et coulissante / Porte coulissante / Nouveautés /



Cache rail Cube | LOU1896

CARACTERISTIQUES TECHNIQUES

Longueur (en m)	3,000
Aspect finition	Anodisé
Hauteur (en mm)	33,50
Adapté(e) pour	Coulissant Cube verre
Matière	Aluminium

CARACTERISTIQUES PRODUIT

Code article Trenois Decamps	LOU1896
Référence fabricant	AK1.918.300 AK1.918.300
Marque	Rob
Conditionnement	Pièce
Code douanier	Non renseigné