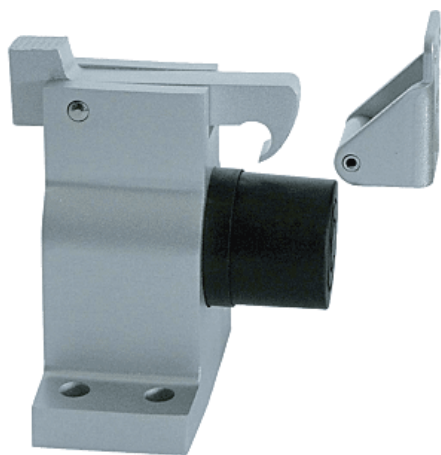


► Porte battante et coulissante / Porte coulissante / Arrêt de porte /

**K W S****Butoir de porte à crochet à ressort | KWS008****CARACTERISTIQUES TECHNIQUES**

Coloris	Argent
Hauteur (mm)	115
Aspect finition	Laqué
Poids maximum du vantail (kg)	100
Épaisseur (mm)	45
Largeur (mm)	90
Matière	Aluminium

CARACTERISTIQUES PRODUIT

Code article Trenois Decamps	KWS008
Référence fabricant	1052-02 1052-02
Marque	Karl Woelm
Conditionnement	Pièce
Code douanier	Non renseigné
Prix catalogue	107,85€ HT

