



50 000 références en stock

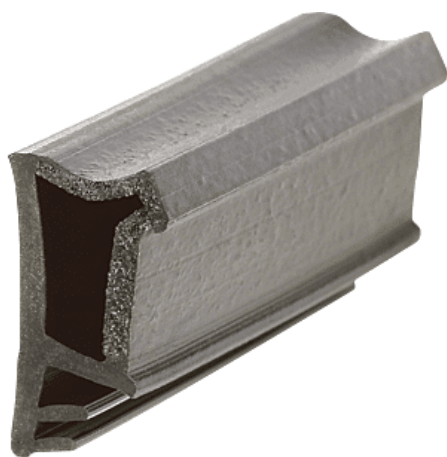


Livraison 24h



[www.trenois.com](http://www.trenois.com)

► Consommables de chantier / Étanchéité / Joint et comribande /



Rouleau de joint de recouvrement | KIS101

### CARACTERISTIQUES TECHNIQUES

Hauteur totale (en mm)	14,20
Longueur (en m)	200,000
Contenance	1 rouleau
Certification	DIN EN ISO 9001
Profondeur de la rainure (en mm)	5
Largeur de la rainure (en mm)	3
Hauteur hors rainure (en mm)	10
Type de joint	Sur recouvrement
Coloris	Noir
Adapté aux PMR (Personnes à Mobilité Réduite)	Non

► [Voir la fiche technique](#)

### CARACTERISTIQUES PRODUIT

Code article Trenois Decamps	KIS101
Référence fabricant	SP103A SP103A
Marque	Kiso
Conditionnement	Rouleau
Code douanier	Non renseigné