



50 000 références en stock

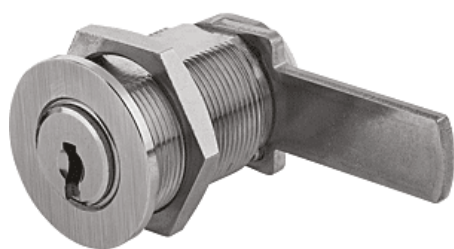


Livraison 24h



www.trenois.com

► Serrurerie et quincaillerie porte-fenêtre / Serrure et verrou / Serrure / Serrure boîte aux lettres /



dormakaba

Serrure à came batteuse 1031 | KAB654

CARACTERISTIQUES TECHNIQUES

Fonctionnalité	Varié
Type de cylindre	À came batteuse mouvement 90°
Profil du cylindre	Rond
Niveau de sécurité	Haute sûreté
Modèle	1031
Matière	Laiton
Aspect finition	Nickelé
Longueur (en mm)	25,50
Diamètre du corps (en mm)	23
Type de serrure	À came batteuse

CARACTERISTIQUES PRODUIT

Code article Trenois Decamps	KAB654
Référence fabricant	1031-90° 1031 - 90°
Marque	Dormakaba
Conditionnement	Pièce
Code douanier	Non renseigné