



50 000 références en stock

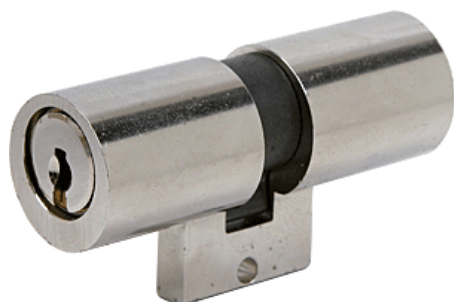


Livraison 24h



www.trenois.com

► Serrurerie et quincaillerie porte-fenêtre / Cylindre et clé / Cylindre mécanique /



dormakaba

Cylindre 660 | KAB639

CARACTERISTIQUES TECHNIQUES

| | |
|-------------------------------------|---|
| Matière | Laiton |
| Niveau de sécurité | Sûreté |
| Nombre de clés fournies | 4 |
| Articles associés | Adaptation pour serrure Bricard Bloctout. |
| Clé supplémentaire | KAB20990 |
| Dimension cylindre (ext x int) (mm) | 32 x 32 |
| Profil du cylindre | Rond |
| Type de cylindre | Double entrée |
| Fonctionnalité | Varié |
| Diamètre du cylindre (en mm) | 22 |
| Panneton orientable | Non |
| Type de clé de cylindre | Clé réversible |
| Aspect finition | Nickelé |
| Modèle | 660 |
| Disponible sur organigramme | Non |

CARACTERISTIQUES PRODUIT

| | |
|------------------------------|---------------------|
| Code article Trenois Decamps | KAB639 |
| Référence fabricant | 660DBLE 660 DBLE |
| Marque | Dormakaba |
| Conditionnement | Pièce |
| Code douanier | Non renseigné |