



50 000 références en stock

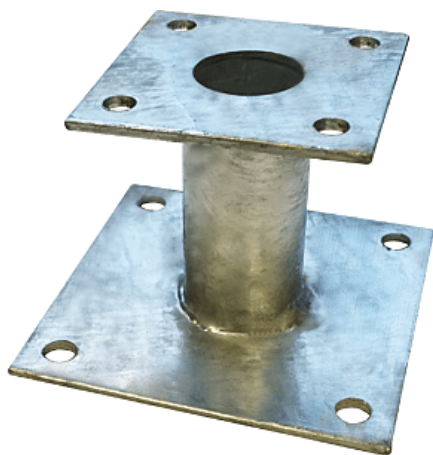


Livraison 24h



www.trenois.com

► Quincaillerie pour l'extérieur / Pied de poteau pour aménagement extérieur / Nouveautés /



I.N.G. FIXATIONS

Pied de poteau fixe A473041 | ING405

CARACTERISTIQUES TECHNIQUES

Matière	Acier Q235
Longueur de la platine haute (en mm)	100
Largeur de la platine haute (en mm)	100
Longueur de la platine basse (en mm)	140
Largeur de la platine basse (en mm)	140
Aspect finition	Galvanisé
Hauteur (en mm)	100
Type de pose	À boulonner
Utilisation	Adapté aux structures extérieures : pergolas, auvents, vérandas. Egalement pour poteaux de clôture ou d'abris de jardin.

CARACTERISTIQUES PRODUIT

Code article Trenois Decamps	ING405
Référence fabricant	A473041 A473041
Marque	Ing Fixations
Conditionnement	Pièce boîte - 10 pièces
Code douanier	Non renseigné



► [Voir la fiche technique](#)