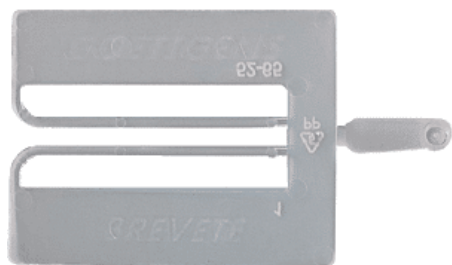


GOETTGENS S.A.

## Cale de pose Klic-Clac | GOE0206



FABRIQUÉ  
EN FRANCE

## CARACTERISTIQUES TECHNIQUES

Coloris	Marron
Épaisseur (mm)	10
Hauteur (mm)	52
Largeur (mm)	52
Matière	Polypropylène
Contenance	500 pcs
Longueur (mm)	65
Utilisation	Sur châssis en tous genres sur tous supports, avec patte autocassable.
Fabrication française	Oui

## CARACTERISTIQUES PRODUIT

Code article Trenois Decamps	GOE0206
Référence fabricant	D526510B D526510B
Marque	Goettgens
Conditionnement	Pièce - 500 unités
Code douanier	Non renseigné

