



50 000 références en stock

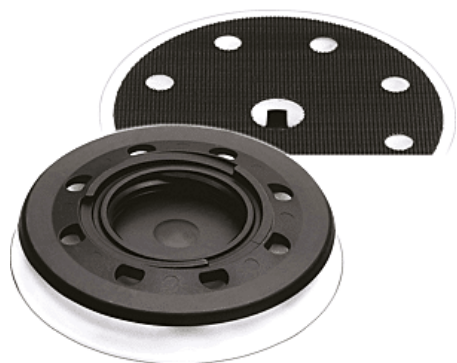


Livraison 24h



www.trenois.com

► Outillage électroportatif / Accessoires d'outillage électroportatif / Accessoire pour ponceuse / Plateau ponceuse /



**FESTOOL**

**Plateau de rechange | FES0020**

### CARACTERISTIQUES TECHNIQUES

Forme du plateau	Rond
Diamètre (en mm)	125
Nombre de trous	8
Consistance	Mou
Articles associés	Pour ponceuse Festool RO125.

### CARACTERISTIQUES PRODUIT

Code article Trenois Decamps	FES0020
Référence fabricant	492125 492125
Marque	Festool
Conditionnement	Pièce
Code douanier	Non renseigné