



50 000 références en stock

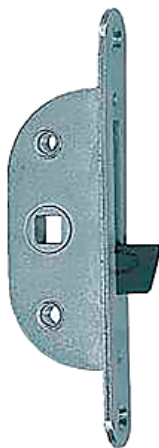


Livraison 24h



www.trenois.com

► Serrurerie et quincaillerie porte-fenêtre / Serrure et verrou / Serrure / Batteuses /



Batteuse à encastrer A-G0109-00-0-1 | FEC321

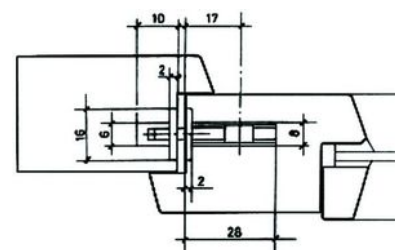


CARACTERISTIQUES TECHNIQUES

Forme de l'empreinte	Carrée
Coloris du coffre	Argent
Axe à (en mm)	17
Matière du coffre	Acier FerGUard
Type de pose	À encastrer
Carré (en mm)	7
Spécificité	Trous taraudés M5
Gâche incluse	Non
Longueur de la têtère (en mm)	110
Largeur de la têtère (en mm)	16
Épaisseur du coffre (en mm)	8
Largeur du coffre (en mm)	28
Hauteur du coffre (en mm)	70
Entraxe (mm)	43
Réf. Ferco	A-G0109-00-0-1

CARACTERISTIQUES PRODUIT

Code article Trenois Decamps	FEC321
Référence fabricant	A-G0109-00-0-1 A-G0109-00-0-1
Marque	Ferco
Conditionnement	Pièce carton - 25 pièces
Code douanier	Non renseigné





50 000 références en stock



Livraison 24h



www.trenois.com

Prix catalogue

17,04€ HT