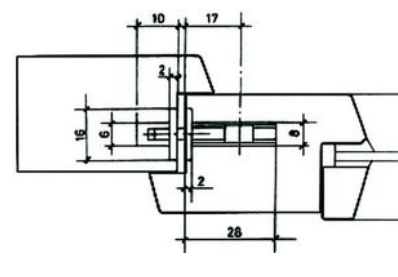


## Batteuse à encastrer A-G0109-00-0-1 | FEC321



### CARACTERISTIQUES TECHNIQUES

Forme de l'empreinte	Carrée
Coloris du coffre	Argent
Axe à (mm)	17
Matière du coffre	Acier FerGUard
Type de pose	À encastrer
Carré (mm)	7
Spécificité	Trous taraudés M5
Gâche incluse	Non
Longueur de la têtère (mm)	110
Largeur de la têtère (mm)	16
Épaisseur du coffre (mm)	8
Largeur du coffre (mm)	28
Hauteur du coffre (mm)	70
Entraxe (mm)	43
Réf. Ferco	A-G0109-00-0-1



### CARACTERISTIQUES PRODUIT

Code article Trenois Decamps	FEC321
Référence fabricant	A-G0109-00-0-1 A-G0109-00-0-1
Marque	Ferco
Conditionnement	Pièce   carton - 25 pièces
Code douanier	Non renseigné

