



50 000 références en stock

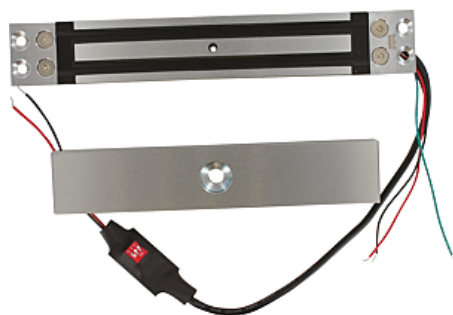


Livraison 24h



www.trenois.com

► Contrôle d'accès et domotique / Verrouillage électrique / Ventouse et bandeau ventouse / Ventouse /



dormakaba

Ventouse à encastrer EM3000-T AM | DOR501

GARANTIE
10
ANS



CARACTERISTIQUES TECHNIQUES

| | |
|--|--|
| Longueur de la contreplaque (en mm) | 185 |
| Contact de position | Oui |
| Type de montage | Avec vérin, pattes de fixations, vis: 3 montages possible. |
| Consommation électrique (en mA) | 480 mA en 12 VCC / 240 mA en 24 VCC |
| Largeur de la contreplaque (en mm) | 36 |
| Résistance (en kg) | 300 |
| Largeur de l'aimant (en mm) | 35,5 |
| Longueur de l'aimant (en mm) | 194 |
| Épaisseur de l'aimant (en mm) | 26,5 |
| Tension d'alimentation (en V) | 12, 24 |
| Épaisseur de la contreplaque (en mm) | 12,5 |
| Type de pose | À encastrer |
| Type de tension | Monophasé |
| Modèle | EM3000-T AM |
| Température d'utilisation minimale (en °C) | -40 |
| Température d'utilisation maximale (en °C) | 60 |
| Composition | Ventouse, contre plaque et visserie. |
| Type de fonctionnement | À rupture |
| Spécificité | Montage possible à l'horizontale ou à la verticale. Multi-tension ajustable avec switch. |
| Utilisation | Pour verrouillage porte classique, bois, alu, PVC, et même porte issues de secours. |
| Garantie | 10 ans |

► [Voir la fiche technique](#)



50 000 références en stock



Livraison 24h



www.trenois.com

| | |
|---------------------------|-------|
| Norme NF S61-937 | Non |
| Indice de protection (IP) | IP 42 |
| Nature du courant | VCC |

CARACTERISTIQUES PRODUIT

| | |
|------------------------------|----------------------------|
| Code article Trenois Decamps | DOR501 |
| Référence fabricant | 19860110 19860110 |
| Marque | Dormakaba |
| Conditionnement | Pièce carton - 10 pièces |
| Code douanier | Non renseigné |
| Prix catalogue | 201,19€ HT |