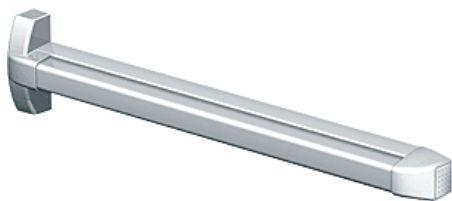


dormakaba

Serrure anti-panique PHB 3101 Contur | DOR3615**CARACTERISTIQUES TECHNIQUES**

Coloris	Gris aluminium
Sens	Réversible
Point(s) de fermeture	1 point latéral
Longueur de la barre (mm)	840
Modèle	PHB 3101 Contur
Largeur maximum du vantail (mm)	1000
Spécificité	Dispositif de maintien déverrouillé sans pêne anti-vandalisme.
Livré(e) avec	Gâche, cales de réglage et plaque de montage.
Marquage NF	Non
Poids maximum du vantail (kg)	200
Code couleur	RAL 9006
Utilisation	Pour tout type de porte (bois, alu, acier, pvc).
Type de serrure	Anti-panique

[► Voir la fiche technique](#)**CARACTERISTIQUES PRODUIT**

Code article Trenois Decamps	DOR3615
Référence fabricant	3501431011001 3501431011001
Marque	Dormakaba
Conditionnement	Pièce
Code douanier	Non renseigné
Prix catalogue	311,36€ HT