



50 000 références en stock

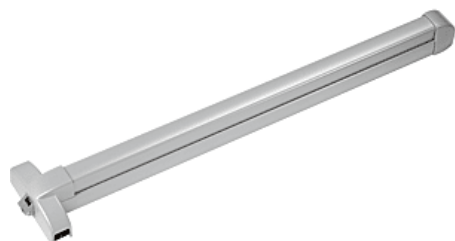


Livraison 24h



www.trenois.com

► Serrurerie et quincaillerie porte-fenêtre / Serrure et verrou / Serrure anti-panique / Serrure anti-panique /



dormakaba

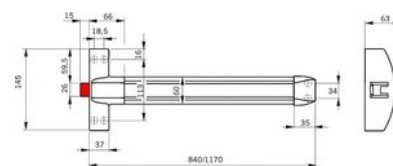
Serrure anti-panique PHB 3000 Push | DOR359

CARACTERISTIQUES TECHNIQUES

Coloris	Gris aluminium
Sens	Réversible
Marquage NF	Oui
Norme EN1125	Oui
Point(s) de fermeture	1 point latéral
Longueur de la barre (en mm)	840
Coupe-feu Pare-flamme	Oui
Modèle	PHB 3104
Largeur maximum du vantail (en mm)	1000
Spécificité	Contre-pêne de sécurité empêchant toute intrusion par rétraction du pêne médian. Dispositif de maintien déverrouillé avec pêne anti-vandalisme.
Livré(e) avec	Gâche, cales de réglage et plaque de montage (et tringles pour les serrures 2/3 points).
Utilisation	Pour tout type de porte (bois, alu, acier, pvc).
Application	Pour les établissements recevant du public.
Poids maximum du vantail (en kg)	200
Code couleur	RAL 9006
Type de serrure	Anti-panique

CARACTERISTIQUES PRODUIT

Code article Trenois Decamps	DOR359
Référence fabricant	3501431041001 3501431041001



► [Voir la fiche technique](#)



50 000 références en stock



Livraison 24h



www.trenois.com

Marque	Dormakaba
Conditionnement	Pièce carton - 4 pièces
Code douanier	Non renseigné