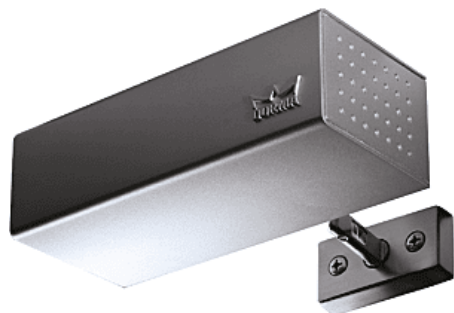


dormakaba

Verrouillage pour issue secours TV 101 | DOR114



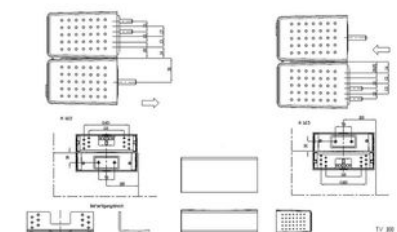
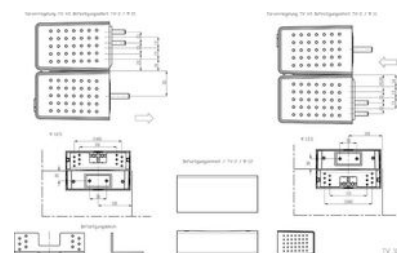
Contacts de positions : état du verrou : verrouillé/déverrouillé, état de la porte : fermé/ouverte, contact anti-vandale, sélection de tension automatique traitement anti-corrosion, utilisable mêmes sur des portes coupe-feu. Déverrouillage immédiat même sous pression de 250 daN exercée sur le vantail, au moment de la rupture de tension.

CARACTERISTIQUES TECHNIQUES

Hauteur du coffre (mm)	87
Largeur du coffre (mm)	190
Épaisseur du coffre (mm)	58
Contact de position	Oui
Consommation électrique (en mA)	300 mA en 24 VCC / 150 mA en 48 VCC
Sens	Poussant et tirant
Tension d'alimentation (V)	24, 48
Type de fonctionnement	À rupture
Spécificité	Verrouillage électro-mécanique en applique DAS, avec déverrouillage immédiat dès lors que l'ordre est envoyé.
Type de pose	En applique
Modèle	TV 101
Type de serrure	Électro-verrou
Descriptif	Verrouillage électromécanique pour porte simple action, DAS. Avec dispositif intégré de signalisation et de surveillance. Déverrouillage immédiat même sous pression de 250 daN exercée sur le vantail, au moment de la rupture de tension.
Utilisation	À installer sur porte simple action à 1 vantail, mettre 2 verrouillages si c'est un bloc porte 2 vantaux. Idéal pour hôpitaux, EPHAD, tertiaire.
Résistance (en N)	6000
Nombre de points	Oui
Type de pêne	Pêne à crochet
Type d'entrée	Contrôlée
Type de sortie	Contrôlée
Nature du courant	VCC

CARACTERISTIQUES PRODUIT

Code article Trenois Decamps DOR114



► Voir la fiche technique

 **50 000 références en stock**

 **Livraison 24h**

 www.trenois.com

Référence fabricant 4500002000033
4500002000033

Marque Dormakaba

Conditionnement Pièce

Code douanier Non renseigné

Prix catalogue 1 550,53€ HT
