



50 000 références en stock

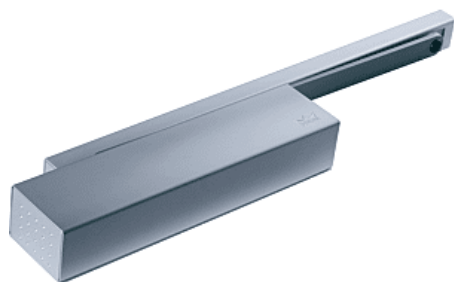


Livraison 24h



www.trenois.com

► Serrurerie et quincaillerie porte-fenêtre / Ferme-porte, bras et accessoires / Ferme-porte /



dormakaba

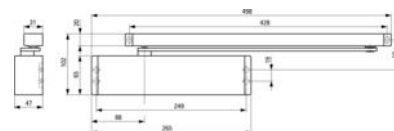
Ferme-porte TS 91 G | DOR09432

GARANTIE
2
ANS



CARACTERISTIQUES TECHNIQUES

Vitesse de fermeture réglable	Oui
Mode de réglage de la vitesse de fermeture	Par vis
Coloris	Noir
Code couleur	RAL 9005
Largeur maximum du vantail (en mm)	950
Poids maximum du vantail (en kg)	60
Modèle	TS 91 G
Bras à glissière	DOR1053
Plaque de montage	DOR0947
Limiteur d'ouverture pour bras à glissière	DOR108
Arrêt mécanique pour bras à glissière	DOR107
Force selon norme EN1154	3
Réglage de la force	Fixe
Montage inversé 3-4	Oui
Technologie	Came, Contre-piston
A-coup final	Oui
Agréé coupe-feu	Oui
Norme EN1154	Oui
Type d'à-coup final	Par vis
Longueur (en mm)	267
Hauteur (en mm)	65
Norme EN 16034	Oui



► [Voir la fiche technique](#)



50 000 références en stock



Livraison 24h



www.trenois.com

Garantie	2 ans
Retardement à la fermeture	Non
Freinage à l'ouverture	Non
Type de pose	En applique
Angle maximum d'ouverture (en °)	180
Largeur (en mm)	47
Livré(e) sans	Bras
Type de bras	Bras à glissière

CARACTERISTIQUES PRODUIT

Code article Treno Decamps	DOR09432
Référence fabricant	41030119 41030119
Marque	Dormakaba
Conditionnement	Pièce carton - 4 pièces
Code douanier	Non renseigné
Prix catalogue	226,77€ HT