



50 000 références en stock

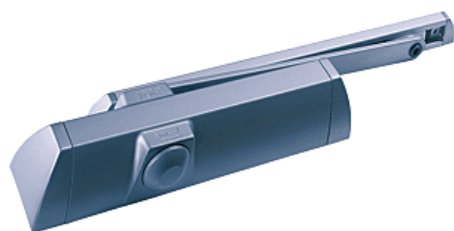


Livraison 24h



www.trenois.com

► Serrurerie et quincaillerie porte-fenêtre / Ferme-porte, bras et accessoires / Ferme-porte /



dormakaba

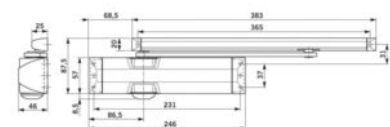
## Ferme-porte TS 90 Impulse | DOR0932

GARANTIE  
2  
ANS



### CARACTERISTIQUES TECHNIQUES

Vitesse de fermeture réglable	Oui
Mode de réglage de la vitesse de fermeture	Par vis
Coloris	Argent
Largeur maximum du vantail (en mm)	1100
Poids maximum du vantail (en kg)	80
Modèle	TS 90 Impulse
Plaque de montage	DOR0936
Limiteur d'ouverture pour bras à glissière	DOR0938
Arrêt mécanique pour bras à glissière	DOR0937
Force selon norme EN1154	3, 4
Réglage de la force	Par déplacement latéral
Montage standard 1-2	Oui
Montage inversé 3-4	Oui
Technologie	Came, Contre-piston
A-coup final	Oui
Agréé coupe-feu	Oui
Norme EN1154	Oui
Type d'à-coup final	Par vis
Longueur (en mm)	246
Hauteur (en mm)	57
Norme EN 16034	Oui
Garantie	2 ans



► [Voir la fiche technique](#)



50 000 références en stock



Livraison 24h



[www.trenois.com](http://www.trenois.com)

Retardement à la fermeture	Non
Freinage à l'ouverture	Non
Type de pose	En applique
Angle maximum d'ouverture (en °)	160
Largeur (en mm)	46
Livré(e) avec	Bras à glissière
Type de bras	Bras à glissière

### CARACTERISTIQUES PRODUIT

Code article Trenois Decamps	DOR0932
Référence fabricant	10200401 DOR120
Marque	Dormakaba
Conditionnement	Pièce   carton - 8 pièces
Code douanier	Non renseigné
<b>Prix catalogue</b>	<b>113,49€ HT</b>