



50 000 références en stock

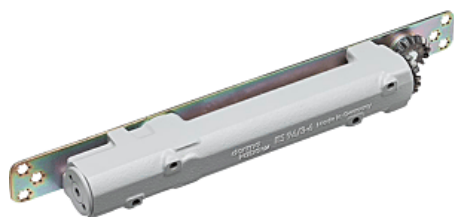


Livraison 24h



www.trenois.com

► Serrurerie et quincaillerie porte-fenêtre / Ferme-porte, bras et accessoires / Ferme-porte /



dormakaba

## Ferme-porte ITS 96 | DOR0210

GARANTIE  
2  
ANS



### CARACTERISTIQUES TECHNIQUES

Vitesse de fermeture réglable	Oui
Mode de réglage de la vitesse de fermeture	Par vis
Bras encastré	DOR022; DOR0220; DOR0221; DOR0222; DOR0223
Largeur maximum du vantail (en mm)	1400
Poids maximum du vantail (en kg)	180
Modèle	ITS 96 2S
Force selon norme EN1154	3, 4, 5, 6
Réglage de la force	Par vis
Technologie	Came
A-coup final	Oui
Agréé coupe-feu	Oui
Angle maximum d'ouverture (en °)	120
Norme EN1154	Oui
Type d'à-coup final	Par vis
Longueur (en mm)	352
Largeur (en mm)	40
Norme EN 16034	Oui
Forme de l'axe	Carré
Garantie	2 ans
Retardement à la fermeture	Non
Freinage à l'ouverture	Non
Type de pose	À encastrer



► [Voir la fiche technique](#)



50 000 références en stock



Livraison 24h



[www.trenois.com](http://www.trenois.com)

Hauteur (en mm)	51
Livré(e) sans	Bras
Type de bras	Bras à encastrer

### CARACTERISTIQUES PRODUIT

Code article Trenoïs Decamps	DOR0210
Référence fabricant	52250150 52250150
Marque	Dormakaba
Conditionnement	Pièce
Code douanier	Non renseigné
<b>Prix catalogue</b>	<b>616,14€ HT</b>