



50 000 références en stock

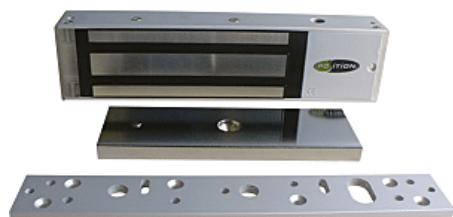


Livraison 24h



www.trenois.com

► Contrôle d'accès et domotique / Verrouillage électrique / Ventouse et bandeau ventouse / Ventouse /



Ventouse C5S11 | DIG331



Facilité de pose, pour pose en intérieur de préférence et varistance intégrée. Anti rémanence mécanique.

GARANTIE
10
ANS



CARACTERISTIQUES TECHNIQUES

Norme NF S61-937	Oui, en 24 VCC
Longueur de la contreplaque (en mm)	185
Contact de position	Oui
Consommation électrique (en mA)	550 mA en 12 VCC / 275 mA en 24 VCC
Largeur de la contreplaque (en mm)	60
Résistance (en kg)	500
Largeur de l'aimant (en mm)	66
Longueur de l'aimant (en mm)	266
Épaisseur de l'aimant (en mm)	40
Tension d'alimentation (en V)	12, 24
Épaisseur de la contreplaque (en mm)	12
Type de pose	En applique
Garantie	10 ans
Type de tension	Monophasé
Composition	Ventouse, contre-plaque, visserie et plaque de montage.
Température d'utilisation maximale (en °C)	60
Température d'utilisation minimale (en °C)	-20
Modèle	C5S11
Spécificité	Tension ajustable avec cavalier.
Type de montage	Avec équerre.
Indice de résistance aux chocs (IK)	IK10
Type de fonctionnement	À rupture

► [Voir la fiche technique](#)



50 000 références en stock



Livraison 24h



www.trenois.com

Utilisation	Pour verrouillage porte classique, bois, alu, PVC, et même porte issues de secours.
Matière	Acier
Indice de protection (IP)	IP 42
Nature du courant	VCC

CARACTERISTIQUES PRODUIT

Code article Trenois Decamps	DIG331
Référence fabricant	E0605000005-A E0605000005-A
Marque	CDVI
Conditionnement	Pièce carton - 5 pièces
Code douanier	Non renseigné
Prix catalogue	157,88€ HT