



50 000 références en stock

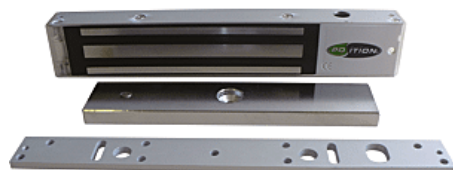


Livraison 24h



www.trenois.com

► Contrôle d'accès et domotique / Verrouillage électrique / Ventouse et bandeau ventouse / Ventouse /



Ventouse C3S11 | DIG321



Facilité de pose, pour pose en intérieur de préférence et varistance intégrée. Anti rémanence mécanique.

GARANTIE
10
ANS



CARACTERISTIQUES TECHNIQUES

| | |
|--|---|
| Norme NF S61-937 | Oui, en 24 VCC |
| Longueur de la contreplaque (en mm) | 185 |
| Contact de position | Oui |
| Consommation électrique (en mA) | 550 mA en 12 VCC / 275 mA en 24 VCC |
| Largeur de la contreplaque (en mm) | 38 |
| Résistance (en kg) | 300 |
| Largeur de l'aimant (en mm) | 45 |
| Longueur de l'aimant (en mm) | 248 |
| Épaisseur de l'aimant (en mm) | 26 |
| Tension d'alimentation (en V) | 12, 24 |
| Épaisseur de la contreplaque (en mm) | 11 |
| Type de pose | En applique |
| Indice de protection (IP) | IP 42 |
| Garantie | 10 ans |
| Type de tension | Monophasé |
| Composition | Ventouse, contre-plaque, visserie et plaque de montage. |
| Température d'utilisation maximale (en °C) | 60 |
| Température d'utilisation minimale (en °C) | -20 |
| Modèle | C3S11 |
| Spécificité | Tension ajustable avec cavalier. |
| Type de montage | Avec équerre. |
| Indice de résistance aux chocs (IK) | IK10 |

► [Voir la fiche technique](#)



50 000 références en stock



Livraison 24h



www.trenois.com

| | |
|------------------------|---|
| Type de fonctionnement | À rupture |
| Utilisation | Pour verrouillage porte classique, bois, alu, PVC, et même porte issues de secours. |
| Matière | Acier |
| Nature du courant | VCC |

CARACTERISTIQUES PRODUIT

| | |
|------------------------------|--------------------------------|
| Code article Trenois Decamps | DIG321 |
| Référence fabricant | E0605000002-A E0605000002-A |
| Marque | CDVI |
| Conditionnement | Pièce carton - 10 pièces |
| Code douanier | Non renseigné |