



## Bandeau ventouse BO1200RN | DIG0180

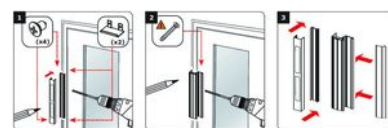
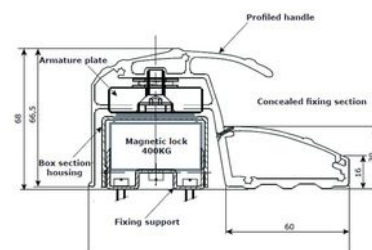
GARANTIE  
10  
ANS

FABRIQUÉ  
EN FRANCE



### CARACTERISTIQUES TECHNIQUES

Tension d'alimentation (V)	12, 24, 48
Fabrication française	Oui
Garantie	10 ans
Résistance (kg)	1200
Longueur (mm)	2500
Largeur de l'aimant (en mm)	43,8
Longueur de l'aimant (en mm)	183
Épaisseur de l'aimant (en mm)	26,7
Type de pose	En applique
Composition	Visserie, accessoires et bandeau ventouse.
Température d'utilisation maximale (en °C)	70
Largeur de la contreplaque (en mm)	45
Température d'utilisation minimale (en °C)	-20
Modèle	BO1200RN
Indice de protection (IP)	IP 66
Matière	Aluminium
Utilisation	Verrouillage de porte, compatible bois/alu/PVC/issues de secours.
Coloris	Argent
Code couleur	RAL 9007
Norme NF S61-937	Oui
Type de fonctionnement	À rupture
Indice de résistance aux chocs (IK)	IK10



► [Voir la fiche technique](#)

Longueur de la contreplaque (mm)	185
Épaisseur de la contreplaque (en mm)	12
Contact de position	Oui
Type de montage	Profil avec ventouses à monter sur bâti et profil avec contreplaque à monter sur vantail, pour montage en tirant uniquement.
Consommation électrique (en mA)	1500 mA en 12 VCC / 750 mA en 24 VCC / 480 mA en 48 VCC
Largeur (mm)	126
Profondeur (mm)	68
Nature du courant	VCC
Spécificité	Profils pré-percés, bornier de raccordement intégré aux poteaux.
Recoupable	Oui
Texte associé à la norme NF S61-937	En 24 VCC

### CARACTERISTIQUES PRODUIT

Code article Trenois Decamps	DIG0180
Référence fabricant	F0519000042 F0519000042
Marque	CDVI
Conditionnement	Pièce
Code douanier	Non renseigné