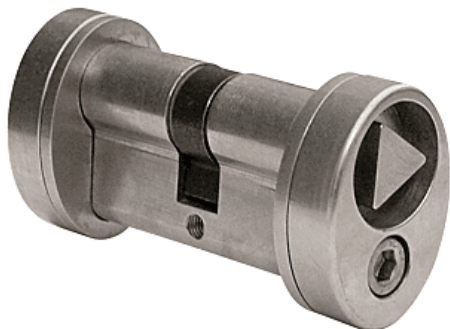


LOCINOX

Cylindre triangle pompier 3012-POC | DEV074

FABRIQUÉ
EN FRANCE

CARACTERISTIQUES TECHNIQUES

Matière	Inox
Type de panneton	Standard
Type de clé de cylindre	Clé triangle 14 mm / clé crantée
Clé supplémentaire	THR566
Dimension cylindre (ext x int) (mm)	30 x 30
Profil du cylindre	Européen
Type de cylindre	Double triangle
Fonctionnalité	S'ouvrant pompier
Aspect finition	Nickelé
Spécificité	Compatible avec clé pompier de 11, 14 ou 17 mm.
Nombre de clés fournies	3
Fabrication française	Oui
Panneton orientable	Non
Articles associés	Pour serrures à double cylindre DEV071 , DEV072 et DEV073 .

[► Voir la fiche technique](#)

CARACTERISTIQUES PRODUIT

Code article Trenois Decamps	DEV074
Référence fabricant	P00005939 P00005939
Marque	Locinox
Conditionnement	Pièce
Code douanier	Non renseigné

