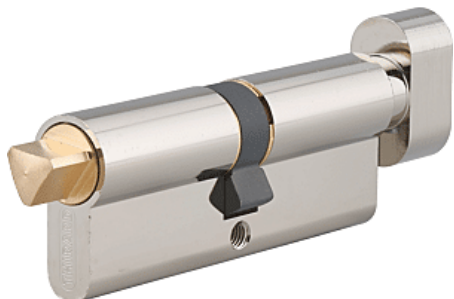


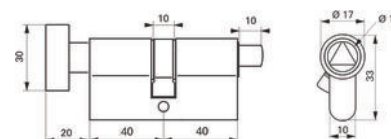


Cylindre triangle pompier 56.14A | COU205



CARACTERISTIQUES TECHNIQUES

Matière	Laiton
Dimension cylindre (ext x int) (mm)	40 x 40 B
Fonctionnalité	S'ouvrant pompier
Aspect finition	Poli
Présence d'un bouton	Oui
Type de cylindre	Double avec 1 côté triangle / 1 côté bouton
Profil du cylindre	Européen
Type de clé de cylindre	Clé triangle 14 mm / clé crantée
Type de panneton	Standard
Panneton orientable	Non



CARACTERISTIQUES PRODUIT

Code article Trenois Decamps	COU205
Référence fabricant	TE14074041 TE14074041
Présence d'un bouton	Oui
Marque	Thirard
Conditionnement	Pièce
Code douanier	Non renseigné