



## Module extérieur bouton tournant et trou de cylindre EN5300 | CHU983



Haute résistance à l'effraction.

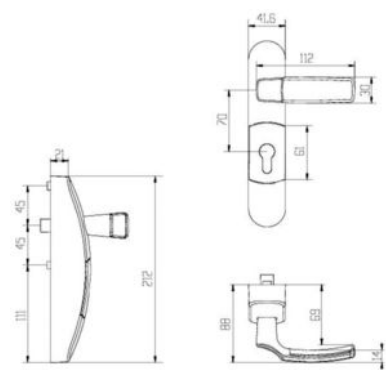
GARANTIE  
1  
AN

### CARACTERISTIQUES TECHNIQUES

Coloris	Argent
Clé prisonnière	Oui
Hauteur (en mm)	212
Largeur (en mm)	42
Type de fonctionnement	Bouton tournant et trou de cylindre
Fonction	Clé I
Livré(e) sans	Demi-cylindre.
Entraxe de fixation (en mm)	90
Sens	Réversible
Modèle	EN5300
Spécificité	Pour épaisseur de porte maxi 55 mm. Non recommandée pour verrouillage multipoints.
Garantie	1 an
Entraxe (mm)	70

### CARACTERISTIQUES PRODUIT

Code article Trenois Decamps	CHU983
Référence fabricant	EN5300-04-0A EN5300-04-0A
Marque	JPM
Conditionnement	Pièce
Code douanier	Non renseigné
Prix catalogue	135,55€ HT



► [Voir la fiche technique](#)