



50 000 références en stock

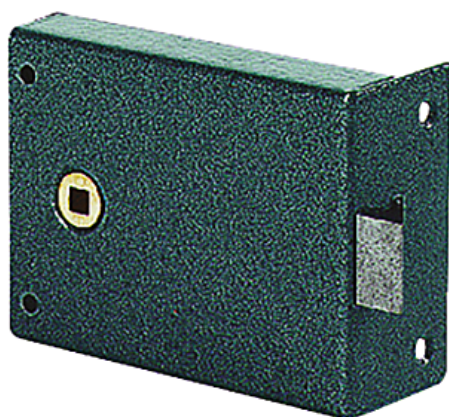


Livraison 24h



www.trenois.com

► Serrurerie et quincaillerie porte-fenêtre / Serrure et verrou / Serrure / Serrure en applique monopoint /



FABRIQUÉ
EN FRANCE



Serrure en applique monopoint 151000-01 | CHU425

CARACTERISTIQUES TECHNIQUES

Sens	Réversible
Fonction	Bec de cane
Axe à (en mm)	83
Type de serrure	Horizontale à fouillot, en applique
Hauteur du coffre (en mm)	83
Largeur du coffre (en mm)	110
Épaisseur du coffre (en mm)	23
Gâche incluse	Oui
Hauteur de la gâche (en mm)	83
Modèle	151
Type de pêne	Pêne demi-tour
Fabrication française	Oui
Livré(e) avec	Vis de fixation.
Utilisation	Pour grille, portail et locaux techniques ne nécessitant pas d'être condamnés.
Carré (en mm)	6
Matière du coffre	Bronze
Pênes réglables	Non
Épaisseur de la gâche (en mm)	43
Coloris du coffre	Noir
Articles associés	Bouton SOV006 , poignée SOV019
Usage	Extérieur
Nombre de points	Oui

► [Voir la fiche technique](#)



50 000 références en stock



Livraison 24h



www.trenois.com

CARACTERISTIQUES PRODUIT

Code article Trenois Decamps	CHU425
Référence fabricant	151000-01-0Y 151000-01-0Y
Marque	JPM
Conditionnement	Pièce
Code douanier	Non renseigné
Prix catalogue	48,05€ HT