

## Paumelle série Dora | CDS317

FABRIQUÉ  
EN FRANCE

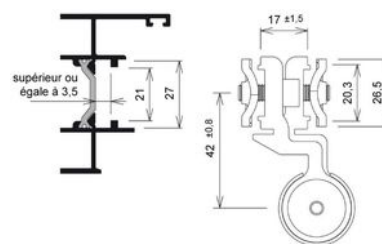
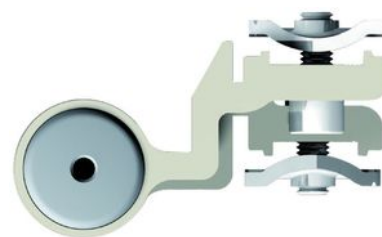


### CARACTERISTIQUES TECHNIQUES

|                               |          |
|-------------------------------|----------|
| Coloris                       | Noir     |
| Code couleur                  | RAL 9005 |
| Marquage NF                   | Oui      |
| Fabrication française         | Oui      |
| Type de fixation              | À clamer |
| Modèle                        | Dora     |
| Poids maximum du vantail (kg) | 100      |

### CARACTERISTIQUES PRODUIT

|                              |                          |
|------------------------------|--------------------------|
| Code article Trenois Decamps | CDS317                   |
| Référence fabricant          | DS2613-013<br>DS2613-013 |
| Marque                       | Croisée DS               |
| Conditionnement              | Pièce                    |
| Code douanier                | Non renseigné            |
| <b>Prix catalogue</b>        | <b>40,46€ HT</b>         |



► [Voir la fiche technique](#)